

Dalgıç Pompalar

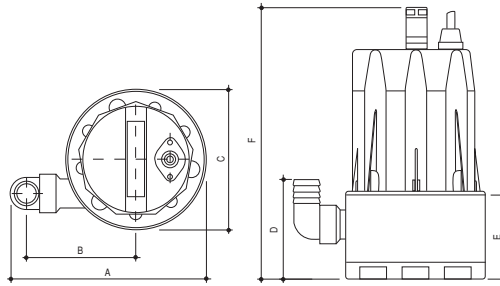
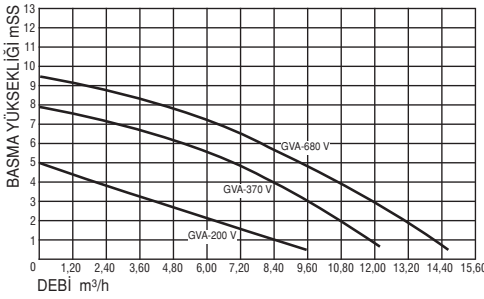
İthal Dalgıç Pompalar

King Model: Plastik gövdeli, mekanik + yağlı - çift salmastralı, epoksi kablo sızdırmazlık tabanlı, termik korumalı motor, kirli su deşarjı için maksimum 14 mm tane büyüklüğüne uygun Vortex fanlı, temiz ve kirli su deşarjına uygun dalgıç pompa. Rögar içinde flatör takılmalarına karşı dikey rijid flatörlüdür.



Ürün	Kod	Fiyatı Euro	Stand. Paket	Ağırlık Kg	Hacim m ³
• GVA-200 V, 1/4 HP	0121111	198,00	1	5,000	
• GVA-370 V, 1/2 HP	0121112	224,00	1	6,000	
• GVA-680 V, 7/8 HP	0121113	241,00	1	7,000	

PERFORMANS EĞRİLERİ



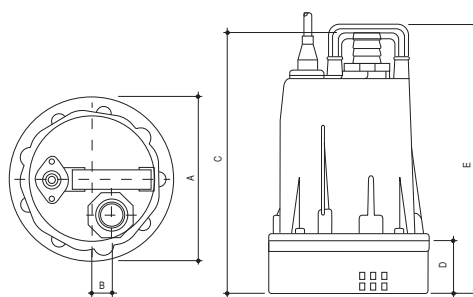
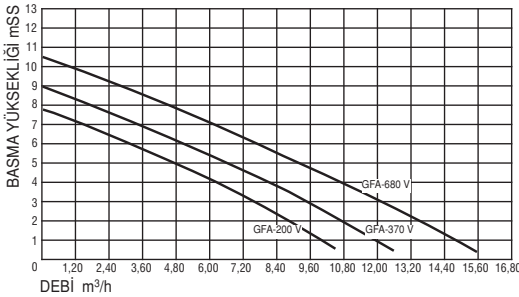
POMPA TİPİ	GÜÇ (W)	VOLT (V)	BAĞLANTI inch (mm)	MAX. BASMA YÜKSEKLİĞİ (mSS)	MAX. DEBİ (m³/h)	KABLO KESİTİ (mm²xm)	NET AĞIRLIK (Kg)	BOYUTLAR (mm)					
								A	B	C	D	E	F
GVA-200 V	200	220	1 1/4" (32)	5	9,00	0,75² x 4	5	222	129	159	115	79	293
GVA-370 V	370	220	1 1/4" (32)	8	12,00	0,75² x 4	6	228	129	159	117	106	320
GVA-680 V	680	220	1 1/2" (40)	9,5	14,40	0,75² x 4	7	241	129	159	137	125	339

Gold Model: Plastik gövdeli, mekanik + yağlı - çift salmastralı, epoksi kablo sızdırmazlık tabanlı, termik korumalı motor, maksimum 4 mm tane büyüklüğüne uygun fanlı, temiz su deşarjına uygun dalgıç pompa. Rögar içinde flatör takılmalarına karşı dikey rijid flatörlüdür. Siğ sularda çalışma imkanı.



Ürün	Kod	Fiyatı Euro	Stand. Paket	Ağırlık Kg	Hacim m ³
• GFA-200 V, 1/4 HP	0121211	196,00	1	3,900	
• GFA-370 V, 1/2 HP	0121212	224,00	1	5,200	
• GFA-680 V, 7/8 HP	0121213	242,00	1	6,500	

PERFORMANS EĞRİLERİ



POMPA TİPİ	GÜÇ (W)	VOLT (V)	BAĞLANTI inch (mm)	MAX. BASMA YÜKSEKLİĞİ (mSS)	MAX. DEBİ (m³/h)	KABLO KESİTİ (mm²xm)	NET AĞIRLIK (Kg)	BOYUTLAR (mm)				
								A	B	C	D	E
GFA-200 V	200	220	1 1/4" (32)	7,7	10,20	0,75² x 4	5,2	159	43	291	58	273
GFA-370 V	370	220	1 1/4" (32)	9	12,00	0,75² x 4	6,5	159	43	325	86	300
GFA-680 V	680	220	1 1/2" (40)	10,5	15,00	0,75² x 4	6,8	159	43	348	108	320