



"Pool Technology"

RGB LED MODULATOR

05092A3



"Pool Technology"

GEMAS Genel Mühendislik Mekanik San.veTic.A.Ş.

İTOB Organize Sanayi Bölgesi 10001 Sok.No:28 Menderes/İZMİR TURKEY

Tel:0232 799 0 333 Fax:0232 799 0 330

www.gemas.com.tr info@gemas.com.tr

“Thank you for your trust in and support of Gemaş branded products.”

Delivered with a compact RF Remote Control handset which is designed to allow device operation from a remote distance. Operation features are: Turning the light group ON/OFF, changing the lighting program / design and synchronizing the light group. With the addition of an external transformer (connected to the output line), it allows users to easily control their lights with the remote handset.

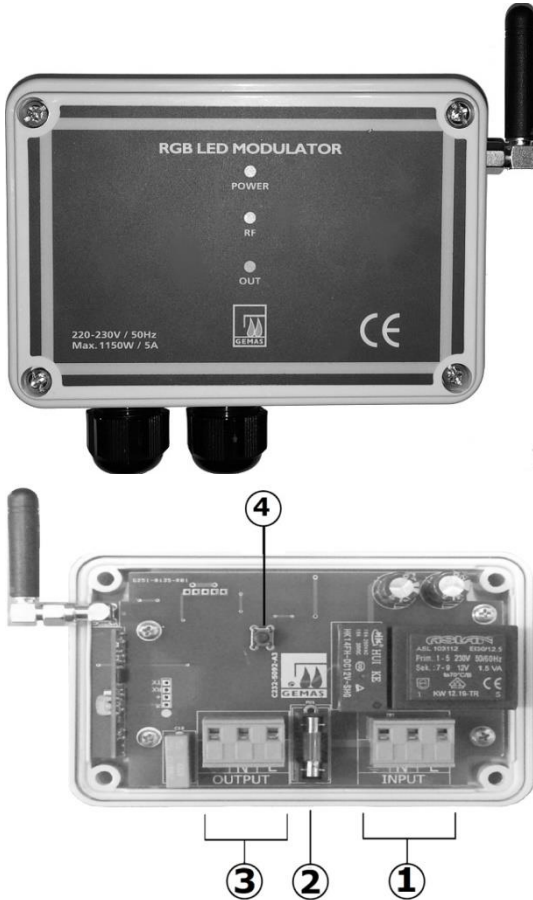


- Please read these instructions carefully before installing and using the product.
- Faults caused by installation and usage that are not in accordance with the manual will not be covered by the guarantee.
- The product should be placed in an airy, moisture-free location and out of reach of children.
- Connect the earthing lines of the electrical inputs and outputs.
- Make sure that the electrical inputs and outputs are protected by residual current relay.

TECHNICAL FEATURES

Supply Voltage	220-230VAC – 50Hz
Output	220-230VAC/5A
Remote Control Freq.	433MHz

INSTALLATION



Power :LED indicator; the receiver is connected to electricity and energy is available.

RF :LED indicator; the receiver is connected to the remote control.

OUT :LED indicator; the device outputs 220V AC.

1-220V / 50Hz AC mains voltage input socket

2-Output relay protective fuse 5A

3-220V / 5A AC output socket

4-Remote control identification / pairing button

RF REMOTE HANDSET FUNCTIONS

The RF controlled remote handset allows the user to operate the device from a distance. Outdoor network coverage is average 80 meters. The network coverage should be calculated according to the ambient condition at a tolerance of +/- 20m.

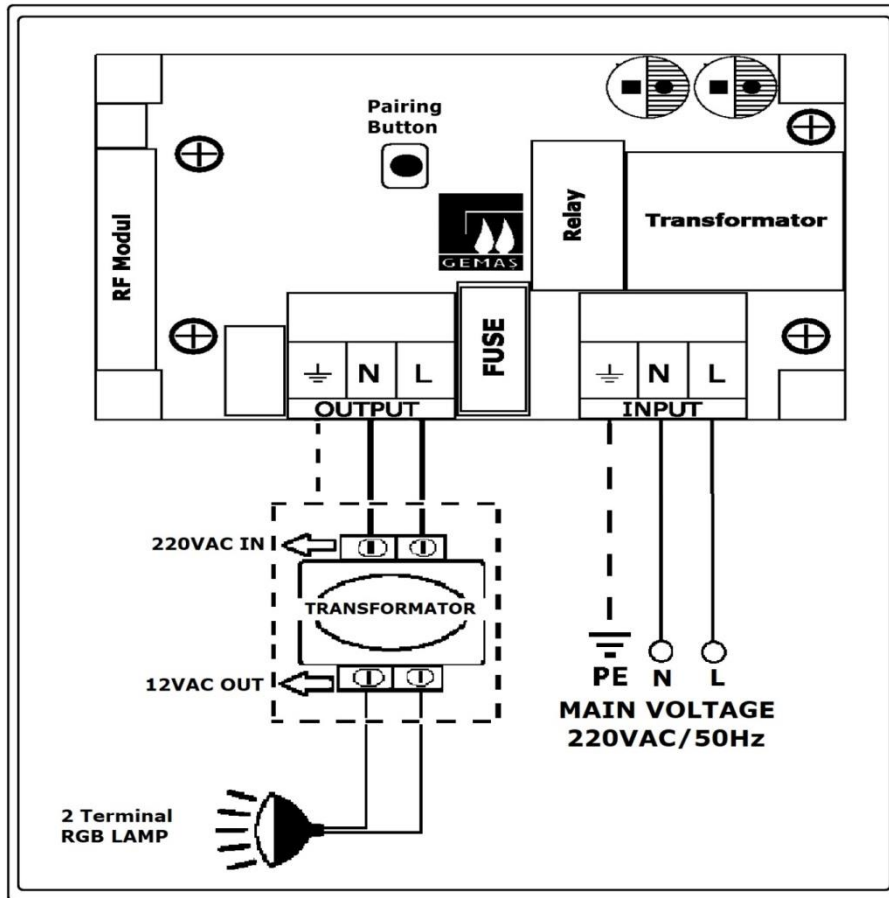


- 1-Changing the lighting program (forward)
- 2-Turning the light group on/off
- 3-Changing the lighting program (return)
- 4-Synchronizes the light group



When the battery of the RF Remote Handset becomes low, it may not operate the panel and lights, even though the RGB LED Modulator's front panel RF LED indicator is flashing. In this instance the RF Remote handset battery should be changed.

Electrical Connection Schematic



“Vielen Dank für Ihr Vertrauen in und Ihre Unterstützung für Produkte der Marke Gemaş. ”

Zum Lieferumfang gehört eine kompakte RF-Fernbedienung, sowie ein Empfängerteil (Modulator). Zu den Betriebsfunktionen gehören: Ein- und Ausschalten der Beleuchtung, Ändern des Farbprogramms und Synchronisieren der einzelnen LED-Leuchtmittel. Durch Schalten des (externen) Transformators können die angeschlossenen LED - Scheinwerfer einfach gesteuert werden.



- Bitte lesen Sie diese Anweisungen sorgfältig durch, bevor Sie das Produkt installieren und verwenden.



- Durch Installation und Verwendung verursachte Fehler, die nicht dem Handbuch entsprechen, werden von der Gewährleistung nicht abgedeckt.
- Das Produkt sollte an einem trockenen, gut belüfteten Ort und außerhalb der Reichweite von Kindern installiert werden.
- Die Installation muss von einer Elektrofachkraft durchgeführt werden.
- Die elektrischen Ein- und Ausgänge sind durch ein Fehlerstromrelais abzusichern.

TECHNISCHE EIGENSCHAFTEN

Eingangsspannung	220-230VAC – 50Hz
Ausgangsspannung	220-230VAC/5A
Frequenz Fernbedienung	433MHz

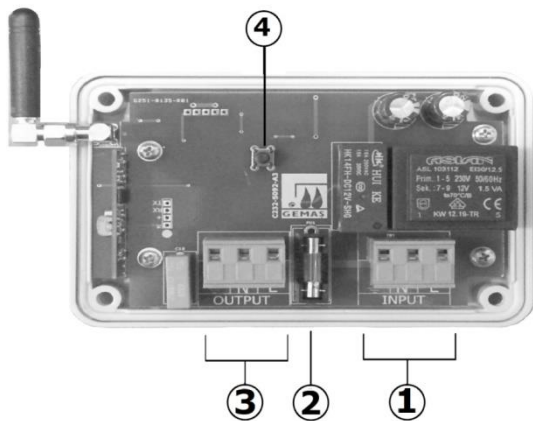
INSTALLATION



Power : LED-Anzeige; Der Empfänger ist an Strom angeschlossen und Energie steht zur Verfügung.

RF :LED-Anzeige; Der Empfänger ist an die Fernbedienung angeschlossen.

OUT :LED-Anzeige; am Geräteausgang liegt Spannung an 230 V AC



1-230V / 50Hz AC Netzeingang

2-Feinsicherung für Ausgangsrelais 5A

3-230V / 5A AC Ausgang / Anschluss für Trafo

4-Identifizierung der Fernbedienung / Kopplungstaste

RF-FERNBEDIENUNGSFUNKTIONEN

Mit der RF-gesteuerten Fernbedienung kann der Benutzer das Gerät aus der Ferne bedienen. Die Reichweite im Freien beträgt durchschnittlich 80 Meter. Die Reichweite sollte gemäß den Umgebungsbedingungen bei einer Toleranz von +/- 20 m berechnet werden.

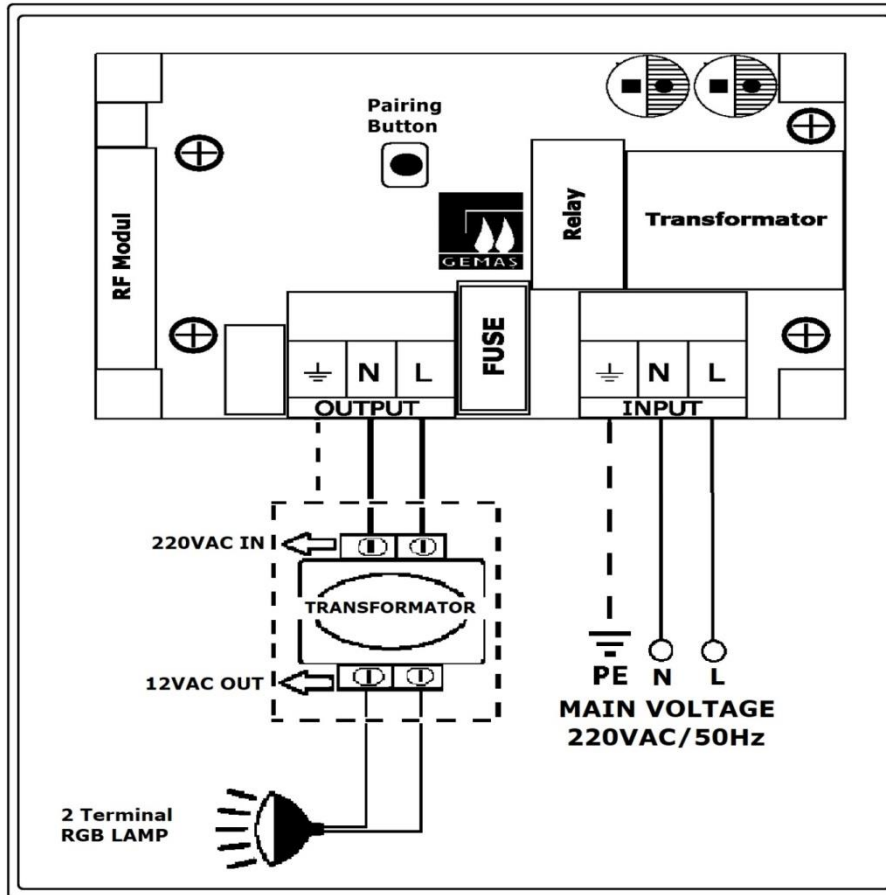


- 1-Beleuchtungsprogramm ändern (vorwärts)
- 2-Ein- und Ausschalten der LED - Beleuchtung
- 3-Beleuchtungsprogramm ändern (rückwärts)
- 4-Synchronisieren der einzelnen LED - Leuchtmittel



Wenn der Akku des RF-Fernbedienungsgeräts schwach wird, werden das Bedienfeld und die Anzeigen möglicherweise nicht mehr bedient, obwohl die RF-LED-Anzeige auf der Vorderseite des RGB-LED-Modulators blinkt. In diesem Fall sollte der Akku des RF Remote-Mobilteils gewechselt werden.

Schaltplan für den elektrischen Anschluss



"Gemaş Genel Mühendislik ürünlerine duyduğunuz güven için teşekkür ederiz."

RGB LED Modulatörü; çıkış hattına bağlanacak transformatör yardımı ile sistemde olan 2 terminalli lambaları RF kumanda ile programını değiştirmek, senkronize etmek, açıp kapatmak için tasarlanmıştır. Kullanıcılara uzaktan kumanda ile lambalarını rahatlıkla kontrol etme imkanı sunar.



- Ürünü kurmadan ve kullanmadan önce lütfen bu talimatı dikkatlice okuyunuz.
- Talimata uygun olmayan kurulum ve kullanımdan kaynaklı arızalar garanti kapsamı dışında tutulmaktadır.
- Ürün havadar, nemden uzak ve çocukların yetişemeyeceği bir noktada pozisyonlandırılmalıdır.



- Elektrik giriş ve çıkışlarının topraklama hatlarını bağlayınız.
- Elektrik giriş ve çıkışlarının kaçak akım rölesi ile korumaya alındığından emin olunuz.

Teknik Özellikler

Giriş Voltajı	220-230VAC – 50Hz
Çıkış Gücü	220-230VAC/5A
Uzaktan Kontrol Frekansı	433MHz

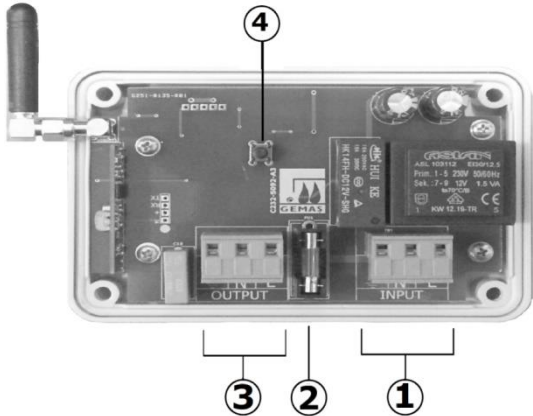
Kurulum



Power : LED göstergesi; alıcının elektriğe bağlı olduğunu ve enerji geldiğini gösterir.

RF : LED göstergesi; alıcının uzaktan kumanda ile bağlantı kurulduğunu gösterir.

OUT : LED göstergesi; cihazın 220V AC çıkış verdiğini gösterir.



1-220V /50Hz AC şebeke voltajı girişi soketi

2-Çıkış rölesi koruyucu sigorta 5A

3-220V /5A AC çıkış soketi

4-Kumanda tanıtma butonu

RF Kumanda ve Fonksiyonları

RF kontrollü kumanda cihazın programına uzak mesafelerden müdahale etmeye olanak sağlar. Dış mekanda kapsama alanı ortama 80 m'dir. Kapsama alanı ortam durumuna göre +/-20m toleransında hesaplanmalıdır.

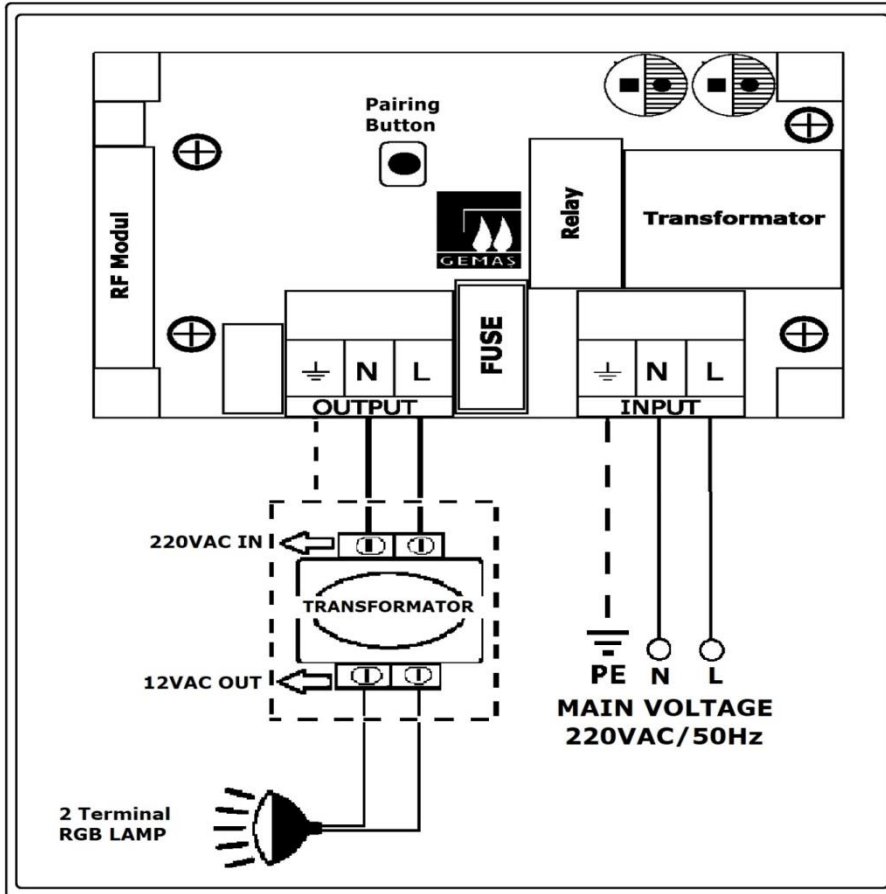


- 1-Nolu buton program değiştirir.
- 2-Nolu buton cihazı aç/kapat yapar.
- 3-Nolu buton program değiştirir.
- 4-Nolu buton lambaları senkron eder.



Kumanda üzerinde bulunan pil zayıfladığında kumanda üzerinde sinyal verdiğini gösteren led yanmasına rağmen pano ve lambalar tarafından algılanamayabilir.

Elektriksel Bağlantı Şekli





"Pool Technology"

GEMAS Genel Mühendislik Mekanik San.veTic.A.Ş.

İTOB Organize Sanayi Bölgesi 10001 Sok.No:28 Menderes/İZMİR TURKEY

Tel:0232 799 0 333 Fax:0232 799 0 330

www.gemas.com.tr info@gemas.com.tr