



"Pool Technology"

GEMAS IN-LINE RECEIVER + REMOTE CONTROL INSTRUCTION MANUAL
IN-LINE Empfänger + Fernbedienung Bedienungsanleitung
GEMAS HAT ÜSTÜ ALICI
05091-05091A



“Thank you for your trust in and support of Gemas branded products.”

This remote control unit turns on and off all the lights connected to the system with an RF remote control handset.



- Ensure the electrical outlet is protected by a ground fault interrupter (GFI) or an earth leakage interrupter (ELI)
- Keep the receiver and remote control out of water.
- Unplug the receiver before servicing.
- Connections must be done according to the details inside the unit and as detailed in the diagram below in this owner’s user manual.

Caution: The remote control handset can manage the system from a maximum of 30 meters away from the receiver in an open range. Any solid obstacles may reduce this range.

Technical Features

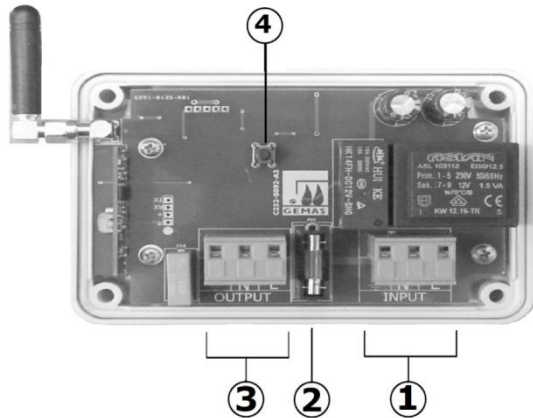
Supply Voltage	220-230VAC – 50Hz
Output	220-230VAC/5A
Remote Control Freq.	433MHz



Power indicator: This LED indicates that the receiver is connected to the main electricity supply.

RF indicator: This LED indicates that remote control handset is connected to the receiver.

Out indicator: This LED indicates that the device is outputting 220V AC to the lights.



1-220V /50Hz AC INPUT

2-FUSE 5A

3-220V /5A AC OUTPUT

4-Button for recognizing/pairing the remote control handset. Whilst pressing and holding this button, also press any button on the remote control handset. If LED is blinking, it means recognizing/pairing has been completed successfully.

On the remote control



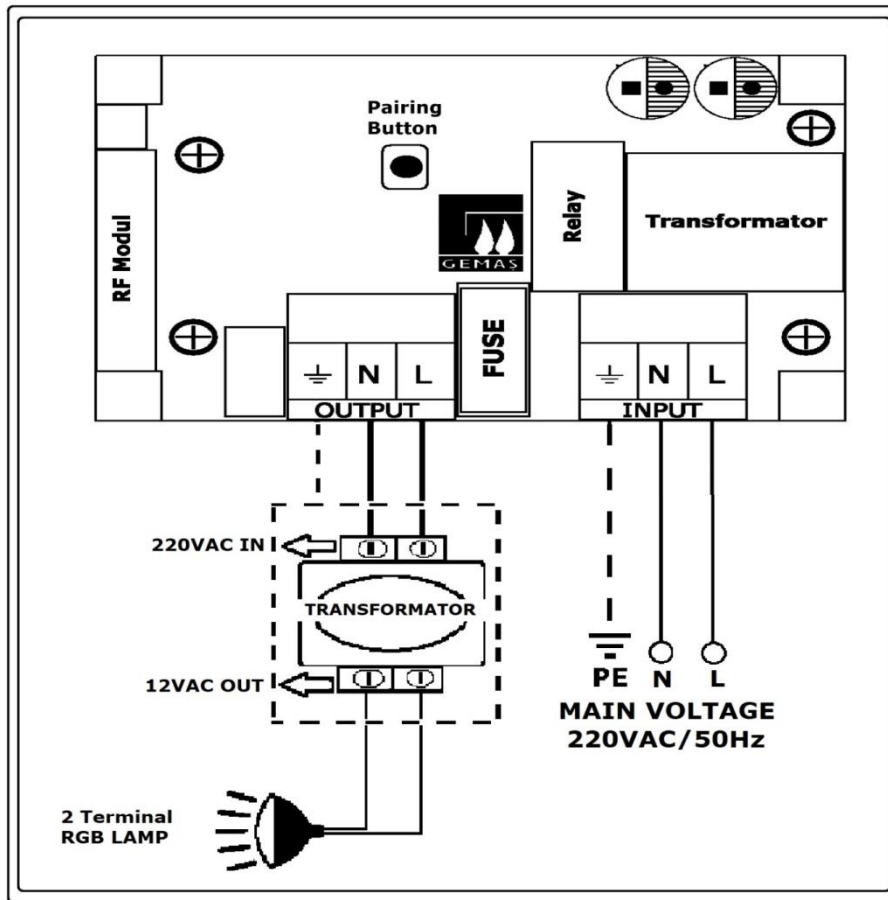
1-Turns the system/Lights OFF

2-Turns the system/Lights ON



When the battery on the remote control handset becomes low, the function selected by the user may not be detected by the RGB Central Control Panel, even though the LED on the remote control flashes.

Electrical Connection Scheme



“Vielen Dank für Ihr Vertrauen in und Ihre Unterstützung von Gemas-Markenprodukten.”

Diese Fernbedienung schaltet alle an das System angeschlossenen Leuchten mit einer RF-Fernbedienung ein und aus.



- Stellen Sie sicher, dass die Steckdose durch einen Erdschlussschalter geschützt ist (GFI) oder ein Fehlerstromschutzschalter (ELI)
- Halten Sie den Empfänger und die Fernbedienung von Wasser fern.
- Ziehen Sie vor dem Warten den Netzstecker aus der Steckdose.
- Die Anschlüsse müssen gemäß den Angaben im Inneren des Geräts und den Angaben in der folgenden Abbildung in dieser Bedienungsanleitung vorgenommen werden.

ACHTUNG: Die Fernbedienung kann das System aus einer Entfernung von maximal 30 Metern zum Empfänger in offener Reichweite verwalten. Hindernisse können den Empfang behindern bzw. beeinflussen.

Versorgungsspannung	220-230VAC - 50Hz
Ausgang	220-230VAC/5A
Fernbedienung Frequenz	433MHz

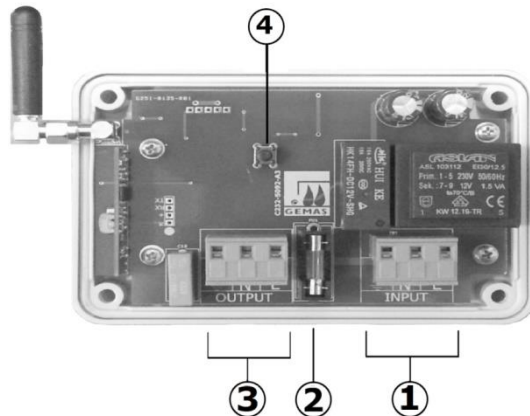
Benutzerhandbuch



Betriebsanzeige: Diese LED zeigt an, dass der Empfänger an die Hauptstromversorgung angeschlossen ist.

RF Anzeige: Diese LED zeigt an, dass die Fernbedienung an den Empfänger angeschlossen ist.

Out Anzeige: Diese LED zeigt an, dass das Gerät 220 V Wechselstrom an die Lampen ausgibt.



1-220V /50Hz AC Eingang

2-Sicherung 5A

3-220V /5A AC Ausgang

4-Taste zum Erkennen / Koppeln der Fernbedienung. Halten Sie diese Taste gedrückt und drücken Sie gleichzeitig eine beliebige Taste auf der Fernbedienung. Wenn die LED blinkt, wurde das Erkennen / Koppeln erfolgreich abgeschlossen.

An der Fernbedienung



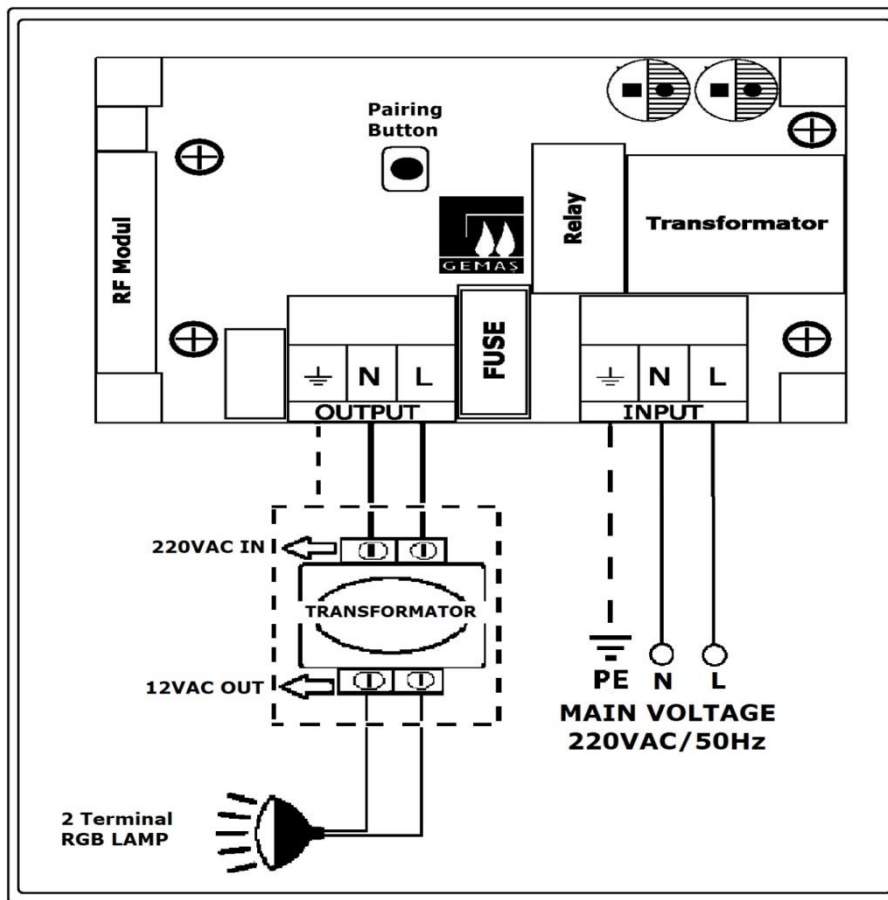
1- Schaltet das System / die Beleuchtung AUS

2- Schaltet das System / die Beleuchtung AN



Wenn die Batterie auf der Fernbedienung schwach wird, wird die vom Benutzer ausgewählte Funktion möglicherweise nicht vom RGB-Zentralbedienfeld erkannt, obwohl die LED auf der Fernbedienung blinkt.

Elektrisches Anschlussschema



"Gemaş Genel Mühendislik ürünlerine duyduğunuz güven için teşekkür ederiz."

Hat üstü alıcı modülü; çıkış hattına bağlanacak transformatör yardımı ile sistemde olan 2 terminalli lambaları RF kumanda üzerinden açıp kapatmak için tasarlanmıştır. Kullanıcılara uzaktan kumanda ile lambalarını rahatlıkla kontrol etme imkanı sunar.



- Ürünü kurmadan ve kullanmadan önce lütfen bu talimatı dikkatlice okuyunuz.
- Talimata uygun olmayan kurulum ve kullanımdan kaynaklı arızalar garanti kapsamı dışında tutulmaktadır.
- Ürün havadar, nemden uzak ve çocukların yetişemeyeceği bir noktada pozisyonlandırılmalıdır.
- Elektrik giriş ve çıkışlarının topraklama hatlarını bağlayınız.
- Elektrik giriş ve çıkışlarının kaçak akım rölesi ile korumaya alındığından emin olunuz.

Teknik Özellikler

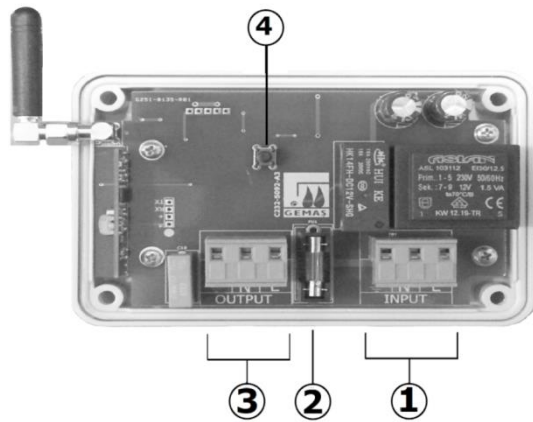
Giriş Voltajı	220-230VAC – 50Hz
Çıkış Gücü	220-230VAC/5A
Uzaktan Kontrol Frekansı	433MHz



Power: LED göstergesi; alıcının elektriğe bağlı olduğunu ve enerji geldiğini gösterir.

RF : LED göstergesi; alıcının uzaktan kumanda ile bağlantı kurulduğunu gösterir.

OUT : LED göstergesi; cihazın 220V AC çıkış verdiğini gösterir.



1-220V /50Hz AC şebeke voltajı girişi soketi

2-Çıkış rölesi koruyucu sigorta 5A

3-220V /5A AC çıkış soketi

4-Kumanda tanıma butonu



RF Kumanda ve Fonksiyonları

RF kontrollü kumanda cihazın programına uzak mesafelerden müdahale etmeye olanak sağlar. Dış mekanda kapsama alanı ortama 30 m'dir. Kapsama alanı ortam durumuna göre değişiklik gösterebilir.

- 1-Çıkış enerjisini keser(sistemi kapatır)
- 2-Çıkışa enerji verir.(sistemi açar)



Kumanda üzerinde bulunan pil zayıfladığında kumanda üzerinde sinyal verdiğini gösteren led yanmasına rağmen pano ve lambalar tarafından algılanamayabilir.

Elektriksel Bağlantı Şekli

